

(一社) 日本リモートセンシング学会 大学研究室紹介

# 摂南大学理工学部 都市環境工学科 地域環境計画研究室

研究室HP：<http://www.setsunan.ac.jp/civ/~kumagai/>

所在地：大阪府寝屋川市池田中町17-8

研究室の指導教員：教授 熊谷樹一郎

# リモートセンシングデータをはじめとする 地理空間情報で都市環境をモニタリング

## 学部の授業

測量学・測量学実習ではGPS測位の原理を学ぶとともに、最新の機器を使って実習します。空間情報学では、リモートセンシングやGISの原理を学び、都市環境の分析での活用方法を身につけます。

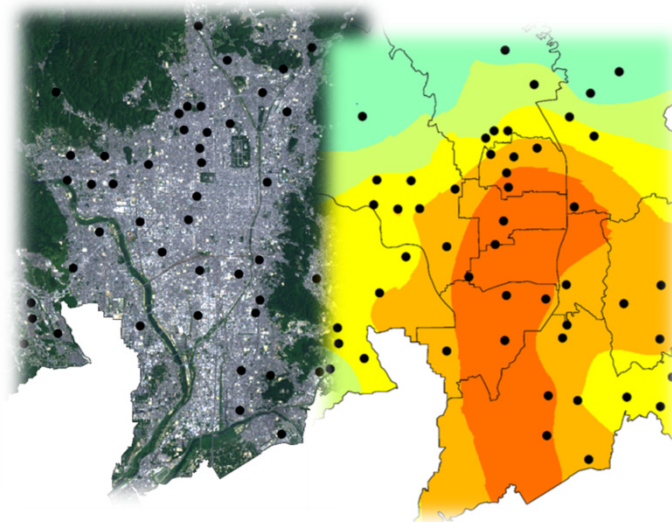
## 大学院について

卒業研究の内容を拡張し、それぞれが修士論文作成に向けた研究を進めていきます。ほとんどの大学院生は学会発表や学会誌向け論文の執筆などにチャレンジしています。

## 研究内容

リモートセンシングデータをはじめとする地理空間情報を活用し、次のような研究を進めています。

- 密集市街地における延焼シミュレーション
- ヒートアイランド現象のモニタリング
- 都市植生の分布状態のモニタリング
- 空き家分布の推定を通じた都市構造分析



京都市内の気温分布（夏）